

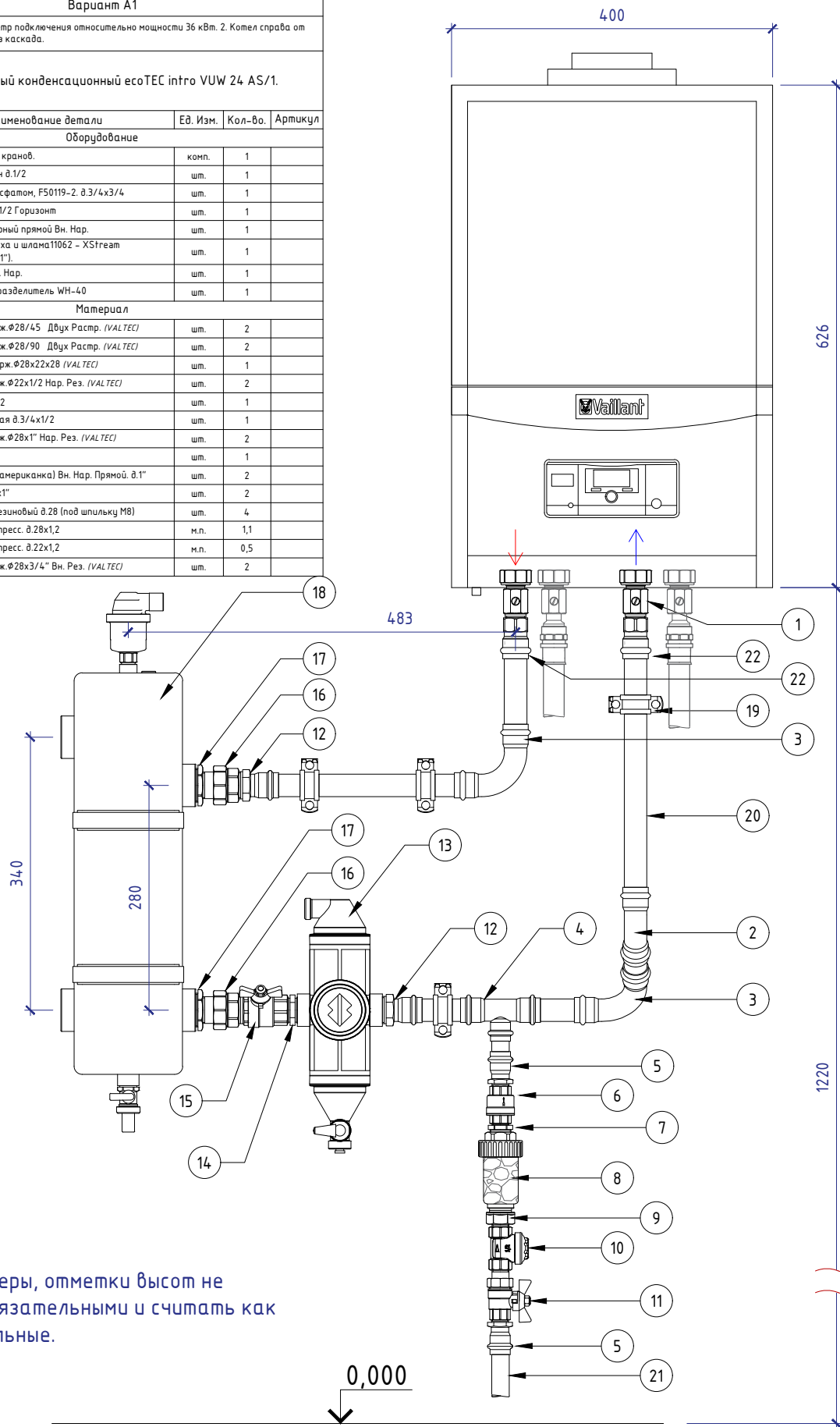
Первичный Контур.

Вариант А1

В расчет вошло: 1. Диаметр подключения относительно мощности 36 кВт. 2. Котел справа от Гидроразделителя. 3. Без каскада.

Котел Газовый конденсационный ecoTEC intro VUW 24 AS/1.

№	Наименование детали	Ед. Изм.	Кол-во.	Артикул
Оборудование				
1	Набор Сервисных кранов.	комп.	1	
6	Обратный клапан $\varnothing 1/2$	шт.	1	
8	Фильтр с полифосфатом, F50119-2. $\varnothing 3/4 \times 3/4$	шт.	1	
10	Фильтр гр. Оч. $\varnothing 1/2$ Горизонт	шт.	1	
11	Кран $\varnothing 1/2$ разборный прямой Вн. Нар.	шт.	1	
13	Сепаратор воздуха и шлама T1062 - XStream Vent-Clean 1 F ($\varnothing 1"$).	шт.	1	
15	Кран $\varnothing 1"$ шар. Вн. Нар.	шт.	1	
18	Гидравлический разделитель WH-40	шт.	1	
Материал				
2	Уголок пресс нерж. $\varnothing 28/45$ Двух Растр. (IVALTEC)	шт.	2	
3	Уголок пресс нерж. $\varnothing 28/90$ Двух Растр. (IVALTEC)	шт.	2	
4	Тройник пресс нерж. $\varnothing 28 \times 22 \times 28$ (IVALTEC)	шт.	1	
5	Муфта пресс нерж. $\varnothing 22 \times 1/2$ Нар. Рез. (IVALTEC)	шт.	2	
7	Ниппель $\varnothing 3/4 \times 1/2$	шт.	1	
9	Футорка обратная $\varnothing 3/4 \times 1/2$	шт.	1	
12	Муфта пресс нерж. $\varnothing 28 \times 1"$ Нар. Рез. (IVALTEC)	шт.	2	
14	Ниппель $\varnothing 1"$	шт.	1	
16	Сгон разборный (американка) Вн. Нар. Прямой. $\varnothing 1"$	шт.	2	
17	Футорка $\varnothing 1.1/4 \times 1"$	шт.	2	
19	Хомут метало Резиновый $\varnothing 28$ (под шпильку M8)	шт.	4	
20	Труба нерж. под пресс. $\varnothing 28 \times 1,2$	м.п.	1,1	
21	Труба нерж. под пресс. $\varnothing 22 \times 1,2$	м.п.	0,5	
22	Муфта пресс нерж. $\varnothing 28 \times 3/4"$ Вн. Рез. (IVALTEC)	шт.	2	



Примечание:
Осевые размеры, отметки высот не являются обязательными и считать как вспомогательные.

Согласовано

Взам. инв. №

Подпись и дата

Инв. № подл.

Изм.	Кол.уч.	Лист	№ док.	Подп.	Дата
------	---------	------	--------	-------	------

Вариант - А1

Лист

1

Формат А4