

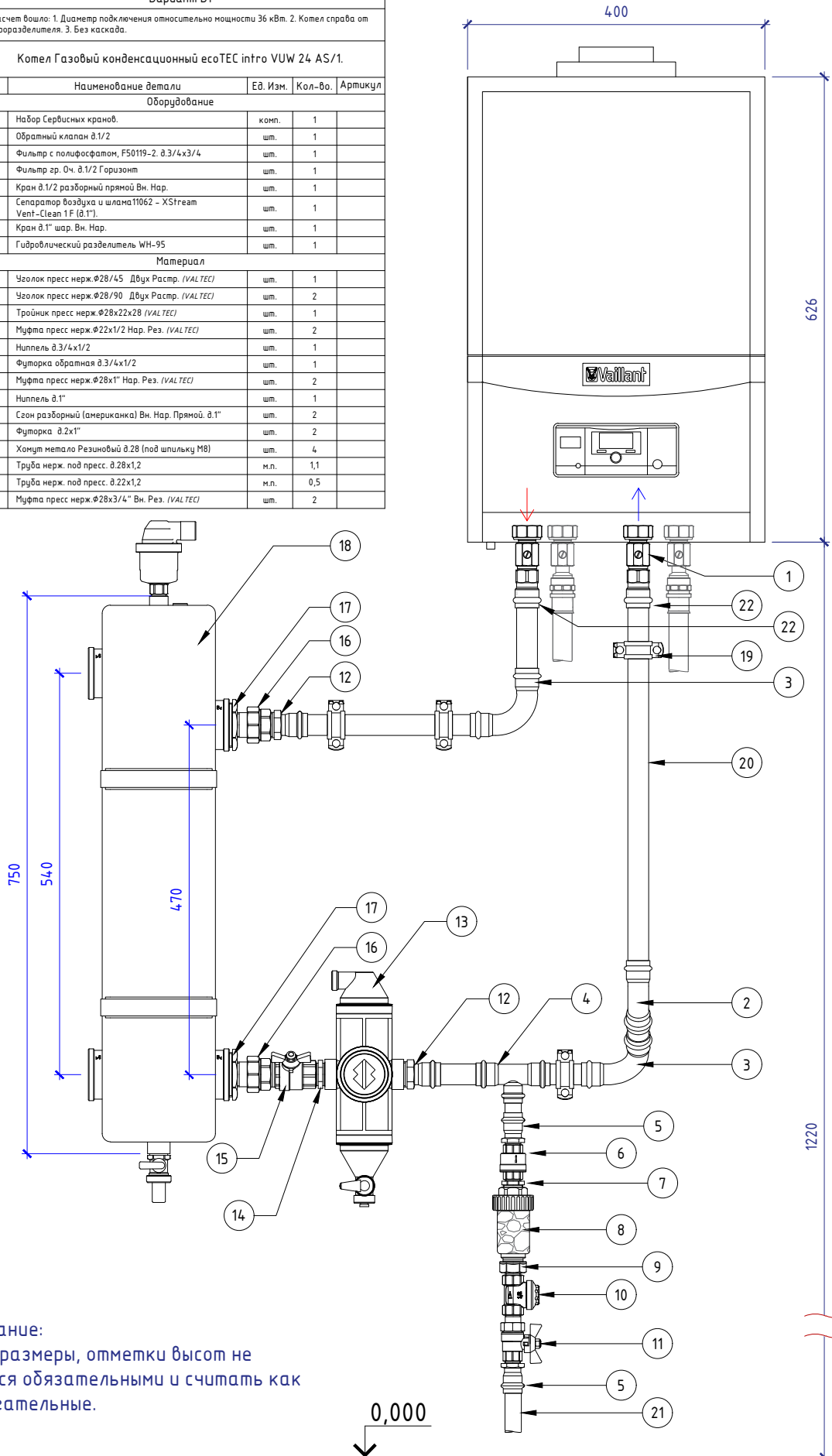
Первичный Контур.

Вариант Б1

В расчет вошло: 1. Диаметр подключения относительно мощности 36 кВт. 2. Котел справа от Гидроразделителя. 3. Без каскада.

Котел Газовый конденсационный ecoTEC intro VUW 24 AS/1.

№	Наименование детали	Ев. Изм.	Кол.-во.	Артикул
Оборудование				
1	Набор Сервисных кранов.	комп.	1	
6	Обратный клапан д.1/2	шт.	1	
8	Фильтр с полифосфатом, F50119-2. д.3/4x3/4	шт.	1	
10	Фильтр гр. Оч. д.1/2 Горизонт	шт.	1	
11	Кран д.1/2 разборный прямой Вн. Нар.	шт.	1	
13	Сепаратор воздуха и шлама 11062 - XStream Vent-Clean 1 F (д.1").	шт.	1	
15	Кран д.1" шар. Вн. Нар.	шт.	1	
18	Гидравлический разделитель WH-95	шт.	1	
Материал				
2	Уголок пресс нерж.Ф28/45 Двух Растр. (VALTEC)	шт.	1	
3	Уголок пресс нерж.Ф28/90 Двух Растр. (VALTEC)	шт.	2	
4	Тройник пресс нерж.Ф28x22x28 (VALTEC)	шт.	1	
5	Муфта пресс нерж.Ф22x1/2 Нар. Рез. (VALTEC)	шт.	2	
7	Ниппель д.3/4x1/2	шт.	1	
9	Фитинг обратная д.3/4x1/2	шт.	1	
12	Муфта пресс нерж.Ф28x1" Нар. Рез. (VALTEC)	шт.	2	
14	Ниппель д.1"	шт.	1	
16	Сгон разборный (американка) Вн. Нар. Прямой д.1"	шт.	2	
17	Фитинг д.2x1"	шт.	2	
19	Хомут металл Резиновый д.28 (под шпильку М8)	шт.	4	
20	Труба нерж. под пресс. д.28x1,2	м.л.	1,1	
21	Труба нерж. под пресс. д.22x1,2	м.л.	0,5	
22	Муфта пресс нерж.Ф28x3/4" Вн. Рез. (VALTEC)	шт.	2	



Примечание:  
Осевые размеры, отметки высот не являются обязательными и считать как вспомогательные.

Согласовано

Взам. инв. №

Подпись и дата

Инв. № подл.

Изм.	Кол.уч.	Лист	№ док.	Подп.	Дата

Вариант - Б1

Лист

2

Формат А4